



Jaktresultater 2006

Fellingsresultat fordelt på jaktfelt

Kommune	Jaktfelt	Antall tillatelser	Felte dyr							Fellingsprosent
			Stor bukk 2+	Småbukk 1+	Bukk 0+	Simle 2+	Simle 1+	Simle 0+	Sum	
Midtre Gauldal	Soknedal statsallmenning	12	1	0	3	2	0	3	9	75
	Budalen villreinvald	42	5	5	10	13	0	7	40	95,2
	Nyådalen jaktvald	5	1	1	0	1		1	4	80,0
	Styggefjellet jaktvald	1	0	0	1	0	0	0	1	100,0
	Romundhaugen jaktvald	6	1	1	1	2	0	1	6	100,0
	Nøkksjøen jaktvald	2	0	0	1	1	0	0	2	100,0
	Nekjådalen/Dragås statsallmenning	16	1	1	5	5	0	2	14	87,5
Holtålen	Dragås statsallmenning/ Haltdalen Søndre	18	2	2	5	3	0	2	14	77,8
	Hesjedal/Holden statsallmenning	33	4	6	5	9	0	6	30	90,9
	Benndalen	6	2	0	2	0	2	0	6	100,0
	Åsmarka	1	0	0	0	0	0	1	1	100,0
Rennebu	Hauasetra	4	1	0	0	1	0	2	4	100,0
Os	Dalsbygda	35	6	4	10	8	1	2	31	88,6
Tolga	Vingelen	31	6	4	7	7	0	7	31	100,0
	Magnilsjøene	6	2	0	2	2	0	0	6	100,0
Tynset	Kvikne østfjell	73	11	9	10	17	3	14	64	87,7
Alle kommuner	Villreinusvalget	9	1	1	1	3	1	2	9	100,0
	I alt	300	44	34	63	74	7	50	272	90,7

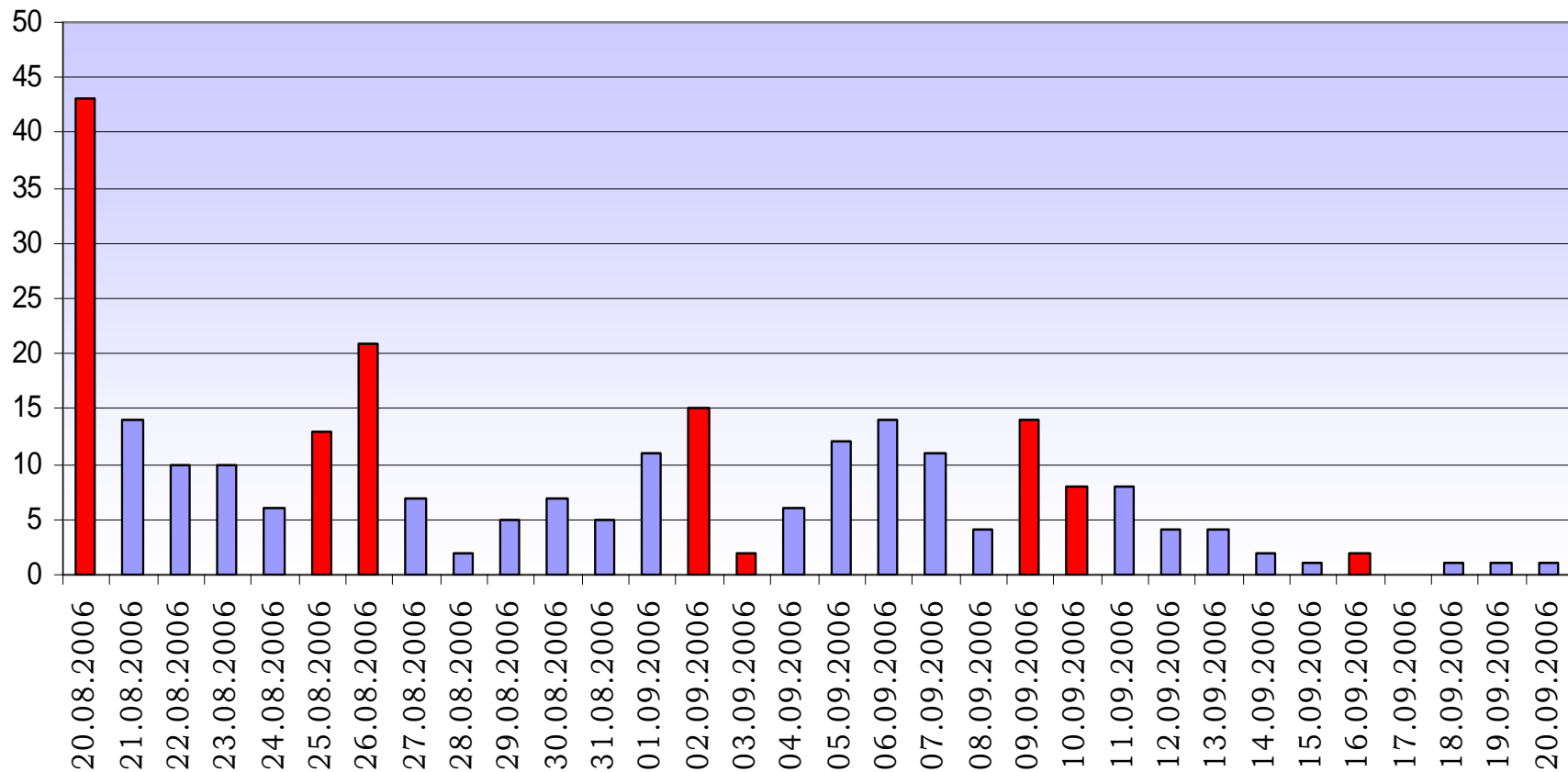
Felling fordelt på datoer

Dato	20.	21.	22.	23.	24.	25.	26.	27.	28.	29.	30.	31.	01.	02.	03.	04.	05.	06.	07.	08.	09.	10.	11.	12.	13.	14.	15.	16.	17.	18.	19.	20.	Sum rapporterte dyr	Antall felte dyr	
Kvikne Østfjell Villreinvald	6	4	1	0	1	0	4	1	0	0	1	0	1	3	0	4	6	2	2	0	8	6	7	2	1	1	1	1	0	0	0	0	63	64	
Soknedal fjellstyre	1																2	4	1	1													9	9	
Styggfjellet																											1						1	1	
Hauasetra		3			1																													4	4
Budal villreinvald	3	1	1	1		1	2	5			1		2		2	1	1	4	1	2	4			2	1									35	40
Nyådalen jaktfelt	1											1							1						1									4	4
Romundhaugen	1	1	1			1	1														1													6	6
Nøkksjøen Jaktvald																	1	1																2	2
Singsås fjellstyre	1													1	1	3	3	1	1	1														12	14
Haltdal søndre	1		1				1	1	1	1	1	2	1	3												1								14	14
Hesjedalen/ Holden	7					7	1			2	3	2	2	2			1		2													1		30	30
Benndalen Jaktsameie	1			1		1	2						1																					6	6
Dalsbygda Jaktsameie	9	3	4	5	3		1		1	2	1		1										1											31	31
Vingelen Utmarkslag	9	2	1	2	1	2	4						2	5											1						1	1		31	31
Magnilsjøen Setersameie	1						3							2																				6	6
Åsmarka																			1															1	1
Villreinutvalget	2		1	1		1	2						1										1											9	9
Sum rapporterte dyr	43	14	10	10	6	13	21	7	2	5	7	5	11	15	2	6	12	14	11	4	14	8	8	4	4	2	1	2	0	1	1	1		264	272

Felling fordelt på dager

Røde dager er helg

Antall skutt per dag 2006



Fellingsresultater fra 2000 - 2006

År	Hanndyr			Hunndyr			Til sammen*	Fellingsprosent
	Eldre	1 1/2 år	Kalv	Eldre	1 1/2 år	Kalv		
2000	109	84	165	202	21	150	731	91,4
2001	104	78	166	200	17	145	710	88,8
2002	110	70	149	188	23	154	694	92,5
2003	104	51	86	21	4	96	362	90,5
2004	100	50	104	24	2	83	363	90,8
2005	42	29	86	30	7	50	264	87,7
2006	44	34	63	74	7	50	272	90,7
Antall	613	396	819	739	81	728	3396	90,3
Prosentvis fordeling	18,1	11,7	24,1	21,8	2,4	21,4		
2006	16,2	12,5	23,2	27,2	2,6	18,4	100,0	
Hann			51,8	Hunn		48,2		

Vekter og avkastning I

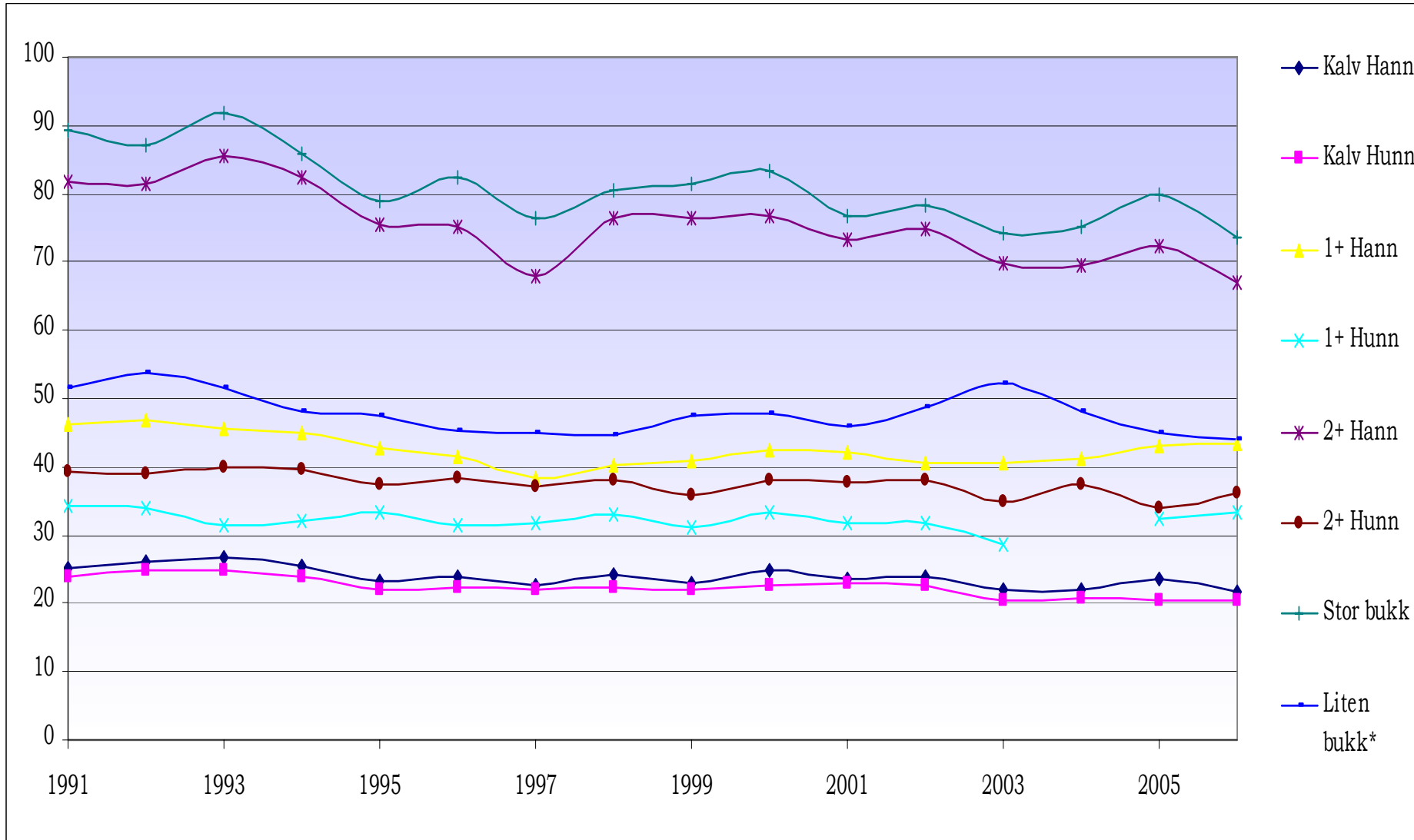
		2006	2005	2004	2003	2002	2001	2000	1999	1998	1997	1996	1995
Kalv	Hann	21,6	23,5	22,1	22,1	24	23,6	24,8	23,1	24,2	22,5	24	23,3
	Hunn	20,4	20,5	20,8	20,5	22,7	22,8	22,6	22,1	22,3	21,9	22,2	22
1+	Hann	43,3	43,1	41,1	40,5	40,7	42,2	42,6	40,9	40,3	38,4	41,6	42,8
	Hunn	33,2	32,4		28,7	31,8	31,9	33,2	31,1	32,9	31,8	31,6	33,3
2+	Hann	67,1	72,3	69,6	69,7	74,8	73,4	76,7	76,3	76,5	68	75,2	75,6
	Hunn	36,1	34,1	37,3	34,9	38,1	37,7	37,9	35,8	38	37	38,4	37,4
Stor bukk		73,5	79,9	75,2	74,2	78,4	76,8	83,4	81,3	80,4	76,3	82,5	78,8
Liten bukk*		44	45,1	48,2	52,2	48,6	45,8	47,8	47,4	44,8	45,1	45,3	47,5

Vekter og avkastning II

		Antall veid		Gjennomsnittsvekt		Antall kg		Avkastning i kroneverdi		
		2006	2005	2006	2005	2006	2005			
Hann	0+	58	86	21,6	23,5	1254	1907	9382kg * 50 kr/kg= 469 115		
	1+	30	29	43,3	43,1	1300	1164			
	2+	45	42	67,1	72,3	3020	2903			
Sum		133	157					Avkastning km2 2006		
Hunn	0+	48	50	20,4	20,5	978	924	469115 kr/1843181 km2= 0,25 kr/da		
	1+	7	7	33,2	32,4	233	227			
	2+	72	30	36,1	34,1	2598	1589			
Sum		127	87					Avkastning km2 2005		
Totalsum		260	244			9382	8 714	435700 kr /1843181 km2 = 0,24 kr/da		
Antall felte dyr		272	264							

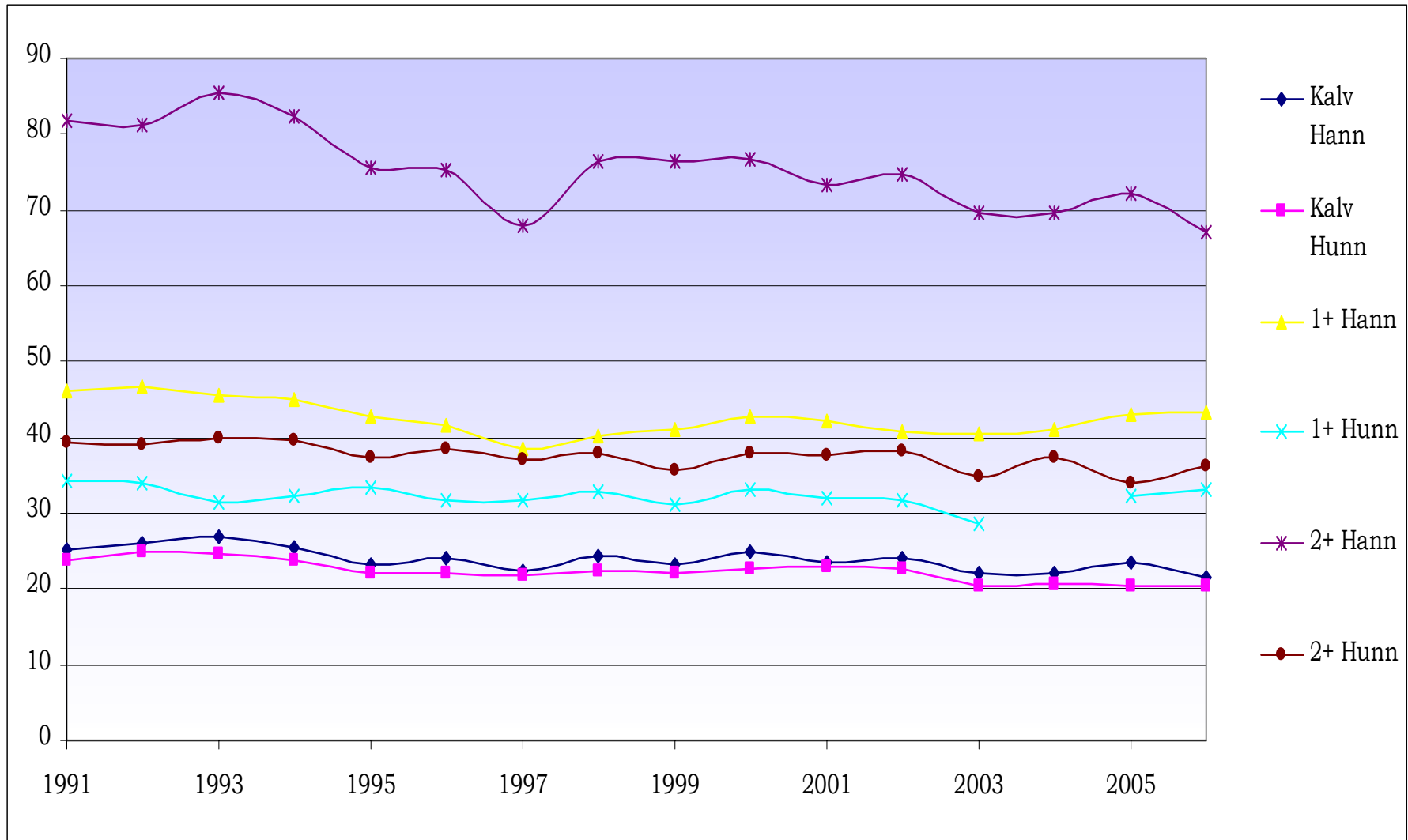
Vektutvikling

Fordelt på alder, kjønn og kategorier



Vektutvikling

Fordelt på alder og kjønn



Gjennomsnittlig antall jaktdager

Fordelt på alder

